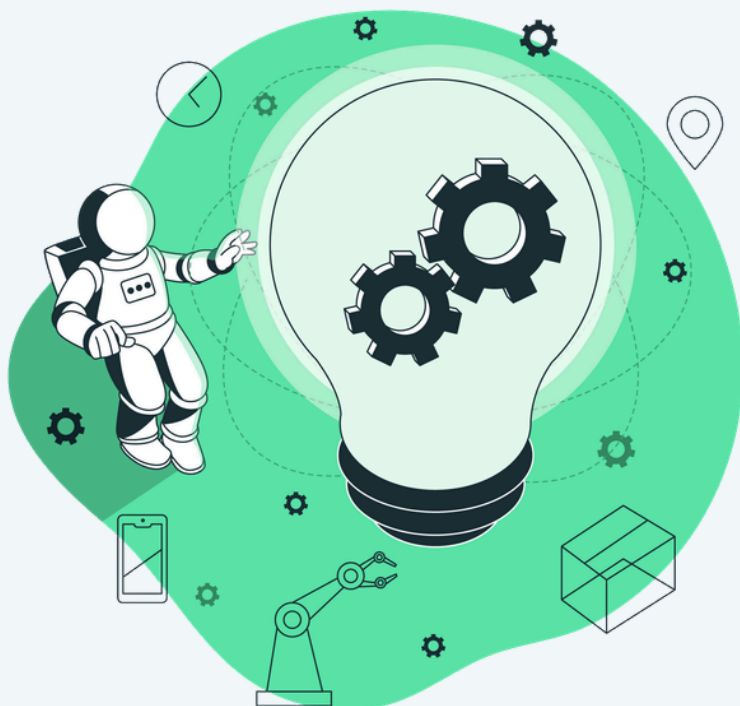


# Livret Innovation

PRITH Centre-Val de Loire - *Mise à jour Mars 2026*



# Introduction



*Ce livret a été conçu pour valoriser et faire connaître les appels à projets / appels à manifestation d'intérêt et les projets innovants portés en Centre-Val de Loire, ainsi qu'à l'échelle interrégionale, en faveur de l'emploi des personnes en situation de handicap.*

*Il a pour but d'encourager l'innovation sociale, d'informer les acteurs régionaux, et susciter l'émergence de nouveaux projets ou une mobilisation renforcée autour de ceux déjà existants.*

*Ce livret s'inscrit dans le cadre du plan d'actions du PRITH Centre-Val de Loire, co-financé par l'Etat, représenté par la DREETS et l'AGEFIPH Centre-Val de Loire.*



**PRITH**  
Centre-Val de Loire

# Sommaire

## 1 Centre-Val de Loire

- a ) Appels à projets / Appels à manifestation d'intérêt 5
- b ) Les projets 11

## 2 National

- a ) Appels à projets / Appels à manifestation d'intérêt 17
- b ) Les projets 26

# Thématiques



# 1. Centre- Val de Loire



# a) Appels à projets / Appels à manifestation d'intérêt



# CD28-CVDL-Insertion par l'activité économique (FSE)



**Handicap  
Inclusion  
Emploi**



**Cibles :**  
salariés en insertion  
bénéficiaires du  
RSA, personnes très  
éloignées de  
l'emploi, personnes  
vulnérables



**Partenaires :**  
entreprises, autres  
acteurs socio-  
économiques, service  
public de l'insertion et  
de l'emploi



**Lieu :**  
Eure-et-Loir (28)

## **Description :**

Appel à projets FSE+ 2026 porté sur l'insertion par l'activité économique (ACI) en Eure-et-Loir. Il finance l'encadrement et l'accompagnement socio-professionnel des personnes en insertion, avec un objectif de retour à l'emploi durable pour les publics les plus éloignés de l'emploi.

## **Pourquoi est-ce innovant ?**

L'intérêt du dispositif tient à son approche globale et sécurisée : contrat de travail, accompagnement individualisé, encadrement technique, levée des freins sociaux et développement des compétences dans un même parcours. L'appel met aussi l'accent sur des parcours personnalisés articulant dimensions sociales et professionnelles.

**Projet :** Sont visées les actions d'encadrement et d'accompagnement socio-professionnel renforcé des salariés en insertion en ACI, avec notamment diagnostic, accompagnement individualisé, PMSMP, pédagogie adaptée et lien avec les entreprises.

**Montant :** 365 000 € d'enveloppe totale

**Date limite de candidature :** 28 avril 2026

**Source :** Ministère du travail et des solidarités





# APP - DONNONS LES CLÉS DE L'AVENIR AUX JEUNES DE NOS TERRITOIRES



Handicap  
Inclusion  
Emploi



**Cibles :**  
jeunes de 14 à 25  
ans en besoin  
d'insertion ou  
d'accompagnement  
vers l'emploi.



**Partenaires :**  
Possibilité de  
partenariat avec  
associations locales,  
collectivités,  
structures d'insertion,  
acteurs éducatifs ou  
sociaux selon le  
projet



**Lieu :**  
Cher (18),  
Loiret (45)

## Description :

La Fondation finance des projets d'intérêt général portés par des associations, collectivités ou structures de l'ESS, dans plusieurs domaines : patrimoine, santé & bien-vieillir, dynamique et cohésion des territoires, **inclusion & solidarité**. Cet AAP vise à soutenir des initiatives favorisant **l'insertion professionnelle des 14-25 ans**.

## Pourquoi est-ce innovant ?

- Permet de créer des ponts entre jeunesse, insertion, solidarité et territoire — en mobilisant un acteur bancaire engagé dans le développement local
- Soutient des projets divers (éducation, insertion, cohésion, solidarité, patrimoine...) facilitant l'émergence d'initiatives de terrain, adaptées aux besoins locaux
- Offre un cadre flexible : les porteurs peuvent proposer des actions variées, selon leur territoire, leurs publics et leurs objectifs

**Projet :** Terminé, AAP en Avril – Mai ou Octobre de chaque année

**Montant :** selon projets soumis

**Source :** Fondation entreprise Crédit Agricole Centre Loire



# AAP 2026 – Inclusion active & Insertion par l'activité économique (IAE) - (FSE+)



Handicap  
Inclusion  
Emploi



**Cibles :**  
IAE, Associations  
d'insertion et de  
remobilisation,  
Organismes de  
formation,  
Collectivités, Acteurs  
sociaux, Groupements  
d'employeurs



**Partenaires :**  
FSE+, Châteauroux  
Métropole, France  
Travail, structures IAE  
et acteurs de  
proximité



**Lieu :**  
Indre - 36

## Description :

Appel à projets visant à renforcer l'inclusion active des personnes éloignées de l'emploi en soutenant :

- les actions d'insertion par l'activité économique (IAE) ;
- les parcours de retour à l'emploi, incluant accompagnement social, remobilisation, acquisition de compétences et accès durable à l'emploi.

## Pourquoi est-ce innovant ?

- Articulation renforcée entre accompagnement social, compétences et expériences professionnelles.
- Soutien aux solutions localisées et adaptées aux territoires fragiles de Châteauroux Métropole.
- Possibilité d'actions intégrées mêlant IAE, formation, mobilité, inclusion numérique et santé.

**Projet :** Terminé

**Montant :** enveloppe totale 454 000,00 €

**Source :** Ministère du travail et des solidarités





## AMI - Fonds d'Appui à la Transformation des établissements et services pour personnes en situation de handicap pour la période 2024-2027



**Handicap  
Inclusion  
Emploi**



**Cibles :**  
ESMS accompagnant des personnes en situation de handicap



**Partenaires :**  
ARS Centre-Val de Loire, conseils départementaux, MDPH, associations, acteurs de santé, établissements scolaires, structures d'insertion.



**Lieu :**  
Centre-Val de Loire

### **Description :**

AMI destiné à soutenir la transformation des établissements et services médico-sociaux (ESMS) au bénéfice des personnes en situation de handicap. L'objectif est d'accélérer l'évolution vers des accompagnements plus inclusifs, personnalisés et adaptés aux besoins des usagers.

### **Pourquoi est-ce innovant ?**

- Favorise des modèles d'accompagnement inclusifs, en rupture avec les logiques d'hébergement traditionnelles
- Permet d'expérimenter des organisations souples : interventions à domicile, plateformes de services, coopérations inter-ESMS
- Vise à renforcer l'autodétermination et la participation des personnes accompagnées

**Projet :** Terminé, en cours de déploiement par les laureats

**Montant :** Financement via le Fonds d'appui à la transformation (montants variables selon projets).

**Source :** ARS Centre-Val de Loire



## AAP - Inclusion & Médiation numérique



**Handicap  
Inclusion  
Emploi**



**Cibles :**  
Toute personnes éloignées des usages numériques, particulièrement les zones rurales, les quartiers prioritaires



**Partenaires :**  
État, Région, Acteurs de la médiation numérique sur le territoire



**Lieu :**  
Centre-Val de Loire

### **Description :**

Cet appel à projets vise à soutenir des initiatives d'inclusion et de médiation numérique destinées aux publics les plus éloignés des outils et usages numériques : personnes âgées, en situation de handicap, éloignées de l'emploi ou de la formation, en milieu rural ou quartiers prioritaires.

L'objectif est de favoriser l'accès aux services numériques, développer la littératie numérique, offrir un accompagnement personnalisé et réduire la fracture numérique.

### **Pourquoi est-ce innovant ?**

- L'approche met le numérique au service de l'inclusion sociale, en visant des publics vulnérables souvent exclus des usages digitaux
- Elle combine médiation, accompagnement, formation, et vise à restaurer l'autonomie des personnes dans une société de plus en plus numérique
- Elle s'appuie sur une coordination régionale des acteurs de la médiation numérique (associations, collectivités, réseaux d'espaces publics numériques) pour un déploiement territorial

**Projet :** Terminé

**Montant :** 1 800 000 € — financés conjointement par l'État et la Région

**Source :** Conseil régional Centre-Val de Loire



## AAP – Insertion sociale (FSE+)



**Cibles :**  
Structures pouvant intervenir auprès de publics en difficulté



**Partenaires :**  
FSE+, acteurs locaux du champ social, de l'emploi, de la santé et de la solidarité



**Lieu :**  
Indre-et-Loire (37)

### Description :

Appel à projets destiné à soutenir des actions visant à favoriser l'insertion sociale des publics fragilisés : accompagnement global, accès aux droits, mobilisation vers l'emploi ou la formation, inclusion sociale et amélioration de l'autonomie.

### Pourquoi est-ce innovant ?

- Approche centrée sur un accompagnement intégré (social, santé, mobilité, droits, insertion).
- Possibilité de financer des actions sur mesure, adaptées aux besoins territoriaux.
- Renforcement de la continuité entre insertion sociale et insertion professionnelle, pour éviter les ruptures de parcours.

**Projet :** Terminé (date limite de dépôt 18/12/2025)

**Montant :** enveloppe totale 3 133 852,00 €

**Source :** Ministère du travail et des solidarités

## AAP – Décrochage scolaire & École inclusive (FSE +)



**Cibles :**  
Établissements scolaires privés et publics, Associations & fondations, GIP académiques, Instituts médico-sociaux (handicap), Groupements d'employeurs



**Partenaires :**  
FSE+, acteurs académiques / structures éducatives et médico-sociales



**Lieu :**  
Centre-Val de Loire

### Description :

Appel à projets visant à soutenir des actions pour prévenir le décrochage scolaire et renforcer une école inclusive, en améliorant l'accès, la continuité et la qualité des parcours éducatifs, notamment pour les publics défavorisés et les jeunes en situation de handicap.

### Pourquoi est-ce innovant ?

- Approche intégrée éducatif-social-emploi, centrée sur la réussite éducative
- Priorité aux dispositifs renforçant l'accessibilité, l'accompagnement individualisé et l'inclusion des jeunes en situation de handicap
- Possibilité de financer des solutions innovantes : repérage précoce, outils pédagogiques inclusifs, partenariats interdisciplinaires

**Projet :** Terminé

**Montant :** enveloppe totale 2 600 000 €

**Source :** Ministère du travail et des solidarités



# AMI 2025 – Repérage et remobilisation des publics éloignés de l'emploi (O2R)



  
**Cibles :**  
Publics non repérés ou non accompagnés, Organismes publics, privés ou associatifs

  
**Partenaires :**  
DREETS Centre-Val de Loire, France Travail, Missions Locales, Cap emploi et les acteurs locaux.

  
**Lieu :**  
Centre-Val de Loire

## Description :

Appel à manifestation d'intérêt visant à sélectionner des organismes capables d'aller vers les publics les plus éloignés de l'emploi, de les repérer, remobiliser, puis orienter vers les acteurs du Service public de l'emploi. L'AMI complète l'offre existante de France Travail, Missions Locales et Cap emploi.

## Pourquoi est-ce innovant ?

- Approche « aller-vers » pour toucher les publics invisibles des dispositifs classiques
- Construction d'une offre régionale structurée et complémentaire au SPE

Possibilité pour les opérateurs de proposer des actions adaptées aux besoins locaux

**Projet :** Terminé (Dépôt des candidatures jusqu'au 31 août 2025, conventionnement prévu pour une durée de 3 ans)

**Montant :** Budget à définir par chaque candidat

**Source :** DREETS Centre-Val de Loire

# APP - Sport et handicap



  
**Cibles :**  
Personnes en situation de handicap résident en région

  
**Partenaires :**  
Associations, collectivités territoriales, acteurs de l'Économie Sociale et Solidaire

  
**Lieu :**  
Centre-Val de Loire

## Description :

L'appel à projets « Sport & Handicap » initié par la Fondation d'Entreprise Banque Populaire Val de France vise à soutenir et promouvoir des initiatives favorisant la pratique sportive des personnes en situation de handicap.

Il est ouvert aux acteurs de l'Économie Sociale et Solidaire ainsi qu'aux collectivités territoriales.

## Pourquoi est-ce innovant ?

Ce projet est innovant car il cherche à renforcer l'inclusion sociale des personnes handicapées en les impliquant activement dans des activités sportives, répondant ainsi à un enjeu sociétal majeur.

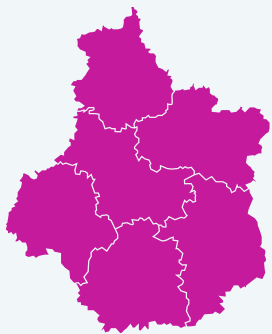
**Montant :** 50 000 € en 2025

**Projet :** terminé, dates à retenir → appel à projet de mars à septembre

**Source :** Fondation d'Entreprise Banque Populaire Val de France



# b) Les projets



## Comité des personnes concernées du PRITH Centre-Val de Loire



  
Cibles :  
Personnes en situation de handicap

  
Partenaires :  
Pacteurs du PRITH (Plan Régional d'Insertion des Travailleurs Handicapés) et institutions locales

  
Lieu :  
Centre-Val de Loire

### Description :

Le projet soutenu par l'Agefiph et la DREETS Centre-Val de Loire consiste à intégrer des personnes en situation de handicap au comité des personnes concernées du PRITH Centre-Val de Loire.

### Pourquoi est-ce innovant ?

C'est innovant car il place directement les personnes concernées au cœur de la gouvernance des politiques emploi-handicap. Il valorise l'expérience des participants pour établir un cadre de référence contribuant à enrichir les pratiques nationales et régionales de participation inclusive.

**Projet :** En cours

**Source :** [Agefiph](#) et [PRITH Centre-Val de Loire](#)

## VETA : Vivre et Travailler Autrement



  
Cibles :  
Adultes autistes, TSA sans DI, Employeurs, familles, acteurs médico-sociaux.

  
Partenaires :  
Association VETA, Agefiph, collectivités, entreprises partenaires.

  
Lieu :  
Loir-et-Cher et Centre-Val de Loire

### Description :

Dispositif innovant qui combine habitat inclusif, accompagnement à l'autonomie et emploi en milieu ordinaire pour des adultes autistes (TSA sans déficience intellectuelle). Le modèle vise une vie autonome, sociale et professionnelle de droit commun.

### Pourquoi est-ce innovant ?

- Alliance unique logement + accompagnement global + emploi accompagné
- Permettre à des personnes autistes adultes avec un niveau de handicap important d'accéder à l'emploi en milieu ordinaire
- Structurer une réponse partenariale, impliquant entreprises, administrations, acteurs sociaux et médico-sociaux
- Développer une méthodologie d'accompagnement transférable
- Modèle éprouvé, répliquable dans différents territoires

**Projet :** en cours de déploiement et d'essaimage national

**Montant :** inancements mixtes : Agefiph, État, collectivités, mécènes (montants variables selon projets locaux)

**Source :** [Association Vivre et Travailler Autrement](#)



# “Sorties positives”, une passerelle du secteur adapté au travail classique



Cibles :  
Travailleurs en  
entreprises  
adaptées



Partenaires :  
ANRH, Fondation  
Malakoff Humanis



Lieu :  
Centre-Val de Loire

## Description :

Le projet accompagne les travailleurs handicapés en entreprises adaptées vers des emplois classiques en les formant sur des métiers porteurs (réparation de cycles, électroménager, assistance informatique, etc.).

## Pourquoi est-ce innovant ?

Le projet propose un dispositif unique en créant des passerelles professionnelles, une initiative rare dans le secteur protégé.

**Projet :** En cours

**Source :** [Fondation Malakoff Humanis](#)

# Espaces-ressources Numérique & Handicap



Cibles :  
Personnes  
déficiences visuelles,  
employeurs



Partenaires :  
Fédération des  
Aveugles et  
Amblyopes de  
France



Lieux :  
Centre-Val de Loire  
(et Occitanie,  
Auvergne-Rhône-Alpes,  
Grand Est)

## Description :

Ces espaces permettent aux déficients visuels de se former à des outils numériques de compensation et d'assistance, tout en accompagnant les employeurs dans l'adaptation des environnements de travail.

## Pourquoi est-ce innovant ?

Le projet connecte l'accessibilité numérique à l'insertion professionnelle, en sensibilisant les employeurs aux besoins spécifiques des déficients visuels.

**Projet :** Terminé

**Source :** [Agefiph](#)



## Café joyeux solidaire



**Handicap  
Inclusion  
Emploi**



**Cibles :**  
Jeunes adultes en  
situation de  
handicap.



**Partenaires :**  
Equipes du Café  
Joyeux, formateurs  
spécialisés, acteurs  
de l'insertion  
professionnelle.



**Lieu :**  
Indre-et-Loire (37)

### **Description :**

Le projet Café Joyeux, soutenu par la Fondation Banque Populaire Val de France, vise à former et employer des personnes en situation de handicap mental ou cognitif dans le secteur de la restauration.

### **Pourquoi est-ce innovant ?**

C'est un projet innovant par son modèle d'entreprise inclusive et son ambition de changer le regard sur le handicap

**Projet :** Terminé

**Source :** [Fondation d'Entreprise Banque Populaire Val de France](#)

## Indre Ateliers



**Handicap  
Inclusion  
Emploi**



**Cibles :**  
Adultes en situation  
de handicap ou en  
difficulté d'insertion



**Partenaires :**  
structures médico-  
sociales, des  
entreprises locales  
et des acteurs de  
l'économie sociale



**Lieu :**  
Indre (36)

### **Description :**

Le projet Indre Ateliers favorise l'insertion professionnelle de personnes en situation de handicap via des activités manuelles et artisanales, en milieu adapté.

### **Pourquoi est-ce innovant ?**

Il est innovant car il valorise les savoir-faire locaux tout en créant un cadre inclusif et structurant, avec pour objectif de créer de nouveaux emplois spécialisés sur la région.

**Projet :** Terminé

**Source :** [Fondation d'Entreprise Banque Populaire Val de France](#)



## Soirée spectacle et échanges sur le thème de la maladie au travail



**Cibles :**  
Tout public, malades, aidants, RH, managers, etc.



**Partenaires :**  
Fondation Rabelais, la Fondation Banque Populaire Val de France, la Région Centre-Val de Loire, Vermon, et l'IAE Tours.



**Lieu :**  
Tours (37)

### **Description :**

Soirée autour de l'inclusion au travail et des maladies chroniques, avec un spectacle humoristique de Caroline Le Flour, une présentation de l'association Cancer@Work et des échanges avec le public.

### **Pourquoi est-ce innovant ?**

Le projet est innovant car il aborde le sujet du cancer en entreprise de manière sensible et déstigmatisante.

**Projet :** Terminé

**Source :** [Fondation Rabelais](#)

## PEP 18 “Dance en cadence”



**Cibles :**  
Enfants en situation de handicap et leurs familles



**Partenaires :**  
Professionnels médico-sociaux et éducatifs



**Lieu :**  
St-Amand-Montrond (18)

### **Description :**

Le projet PEP 18 propose des séjours de répit pour enfants en situation de handicap, tout en soutenant les aidants familiaux.

### **Pourquoi est-ce innovant ?**

Il est innovant car il combine prise en charge spécialisée et bien-être familial, avec une approche inclusive.

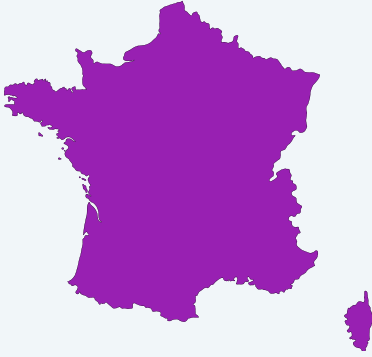
**Projet :** Terminé

**Source :** [Fondation d'Entreprise Banque Populaire Val de France](#)





# 2. National



# a) Appels à projets / Appels à manifestation d'intérêt





## AAP Recherche appliquée 2026 - Handicap et emploi (Agefiph & FIRAH)



**Handicap  
Inclusion  
Emploi**



**Cibles :**  
personnes handicapées, aidants et les professionnels qui les accompagnent, entreprises, organismes de formation et acteurs de l'emploi.



**Partenaires :**  
professionnels, entreprises, organismes de formation, acteurs de l'emploi et chercheurs, dans une logique de co-construction



**Lieu :**  
National

### Description :

L'appel à projets de recherche appliquée 2026 « Handicap et emploi », porté par l'Agefiph et la FIRAH, vise à produire des connaissances directement mobilisables pour améliorer l'accès à l'emploi, l'évolution professionnelle et le maintien en emploi des personnes en situation de handicap. Les projets attendus portent notamment sur les publics les plus exposés à la désinsertion professionnelle, les environnements facilitateurs et les secteurs d'activité porteurs, dans une logique de recherche au service de l'action.

### Pourquoi est-ce innovant ?

L'innovation tient au fait que les projets doivent déboucher sur des résultats pratiques, utiles et utilisables, avec des recommandations, méthodes et outils transférables aux acteurs de terrain. L'appel exige aussi une collaboration réelle entre chercheurs, personnes concernées, professionnels, entreprises et acteurs de l'emploi tout au long de la recherche

**Montant :** non précisé

**Date limite de candidature :** 23 mars 2026 à minuit pour la lettre d'intention ; 5 octobre 2026 à minuit pour les dossiers complets présélectionnés.

**Source :** [Agefiph](https://www.agefiph.fr)



## APP Fondation Handicap Malakoff Humanis



**Handicap  
Inclusion  
Emploi**



**Cibles :**  
personnes en situation de handicap



**Partenaires :**  
associations, fondations, fonds de dotation, collectivités, établissements publics, coopérative, structure non lucrative d'intérêt général



**Lieu :**  
National

### Description :

La Fondation Malakoff Humanis Handicap a pour mission de faciliter l'accès à l'emploi, à la santé, à la culture et au sport des personnes en situation de handicap.

4 AAP :

- Accès à l'emploi
- Accès à la culture
- accès à la santé
- Accès au sport

### Pourquoi est-ce innovant ?

- Caractère innovant et utile des projets
- Capacité à être dupliqués ou essayés
- Projets favorisant la participation des personnes en situation de handicap

**Projet :** Le projet doit viser la facilitation de l'accès à l'emploi des personnes en situation de handicap ; plus largement, les projets soutenus par la Fondation s'inscrivent dans une logique de parcours professionnel, du recrutement au maintien dans l'emploi.

**Montant :** 30 000€

**Date limite de candidature :** 31 décembre 2026

**Source :** [Fondation Handicap Malakoff Humanis](https://www.fondation-handicap-malakoff-humanis.fr)



## AAP Silver Economie



**Cibles :**  
personnes âgées, les  
personnes  
vieillissantes en  
situation de handicap  
et leurs aidants



**Partenaires :**  
acteurs de l'ESS, de  
l'autonomie, du  
handicap, du soutien  
aux aidants et  
d'éventuels  
cofinanceurs



**Lieu :**  
Grand Est,  
Bourgogne Franche  
Comté et Picardie.

### Description :

L'appel à projets « Innovation sociale dans la Silver Économie » 2026, porté par France Active et Malakoff Humanis, soutient des initiatives à fort impact social en faveur du vieillissement. Il vise des projets améliorant la qualité de vie, l'autonomie et l'accompagnement des seniors, des personnes vieillissantes en situation de handicap et de leurs aidants.

### Pourquoi est-ce innovant ?

L'appel valorise des solutions d'innovation sociale en silver économie, avec une logique d'impact, de lien social et d'utilité concrète pour les publics. Il ne finance pas seulement un projet : il propose aussi, selon les prix, une vidéo de valorisation ou un accompagnement à la mesure d'impact.

**Montant :** 3 000 € pour le Prix innovation sociale ; les deux autres prix sont un Prix coup de cœur avec création d'une vidéo de présentation et un Prix impact social avec accompagnement à la mesure d'impact.

**Date limite de candidature :** 12 juin 2026

**Source :** [France active Grand-Est](#)

## AAP Fonds de dotation KS groupe



**Cibles :**  
personnes en  
situation de  
handicap, personnes  
en grande précarité  
ou fragiles, publics  
éloignés de l'emploi,



**Partenaires :**  
acteurs associatifs  
locaux, des  
partenaires  
stratégiques



**Lieu :**  
Grand-Est

### Description :

L'appel à projets 2026 du Fonds de dotation KS groupe finance des projets associatifs de long terme portés par des associations loi 1901, sur deux axes : l'inclusion (inclusion des personnes en situation de handicap et/ou des personnes avec ou sans handicap en situation de précarité, l'accès à un logement et l'insertion professionnelle pour les personnes avec ou sans handicap); ou la défense de l'environnement.

### Pourquoi est-ce innovant ?

L'innovation tient à la recherche de projets à impact significatif pour les bénéficiaires, avec une logique de résultats mesurables et de cohérence entre objectifs, moyens et effets observés. Le fonds met aussi en avant des initiatives communautaires et des partenariats stratégiques au service d'une société plus inclusive et durable.

**Montant :** Non précisé, le Conseil d'administration examine les projets et décide des montants accordés

**Date limite de candidature :** 30 Avril 2026

**Source :** [Fonds de dotation KS groupe](#)



## Un Toit Pour Tous



**Cibles :**  
Publics jeunes, habitants d'un quartier, personnes en situation de handicap, ainsi que les personnes âgées et/ou en situation de handicap locataires d'Un Toit Pour Tous



**Partenaires :**  
associations exerçant leurs activités sur les territoires QPV concernés



**Lieu :**  
QPV où Un Toit Pour Tous dispose de patrimoine

**Description :** Un Toit Pour Tous, le Fonds de dotation a pour vocation de favoriser le vivre et faire ensemble en accompagnant des projets innovants, et d'intérêt général. L'appel à projets vise à soutenir des actions, temporaires ou pérennes, notamment au profit des locataires d'Un Toit Pour Tous, s'inscrivant dans les axes suivants :

- Pédagogie citoyenne et/ou écoresponsable ;
- Innovation sociale et amélioration du cadre de vie ;
- Lutte contre l'isolement et renforcement du lien social ;
- Accès à la culture ;
- Valorisation du patrimoine d'Un Toit Pour Tous ;
- Insertion professionnelle et sociale ;

**Assistance aux personnes âgées et/ou en situation de handicap.**

### Pourquoi est-ce innovant ?

Le caractère innovant semble surtout tenir à son ancrage très territorial : l'appel relie directement logement social, vie de quartier et impact social concret. Il cible des projets utiles au plus près des habitants et locataires, dans des QPV identifiés, avec une logique d'expérimentation locale

**Montant :** selon subvention demandée

**Date limite de candidature :** 30 avril 2026

**Source :** [Un toit pour tous](#)

## AAP Emploi Santé Handicap



**Maintien dans l'emploi**



**Cibles :**  
TPE-PME, Personnes en situation de handicap, acteurs de l'emploi et de la formation, ...



**Partenaires :**  
France Travail, Cap emploi (Cheops), Missions Locales, organismes de formation, entreprises, collectivités, associations de personnes handicapées, structures d'innovation sociale, ...



**Lieu :**  
National

### Description :

L'appel à projets Emploi, Santé, Handicap 2026, de l'Accélérateur 21 de la Croix-Rouge française, OETH, et de Nexem, accompagne des idées ou projets visant à favoriser l'emploi des professionnels en situation de handicap dans le secteur sanitaire, social et médico-social. Le programme prévoit un accompagnement sur 10 mois

### Pourquoi est-ce innovant ?

L'innovation tient au fait que le programme combine accompagnement, financement, experts métier et surtout terrains d'expérimentation réels. Il cherche des solutions capables de transformer concrètement les enjeux RH du secteur et de produire un impact social significatif.

**Projet :** Les projets peuvent porter sur la prévention des risques professionnels, la réduction de la pénibilité, l'amélioration des conditions de travail, le recrutement inclusif ou plus largement le handicap au travail.

**Montant :** 15 000 €.

**Date limite de candidature :** 12 avril 2026

**Source :** [Croix-Rouge](#)



## AAP CPAM (accès aux droits, aux soins et à la santé)



Cibles :  
personnes en situation de précarité, d'isolement, de handicap, personnes malades, proches aidants, jeunes de 16 à 25 ans, victimes de violences conjugales ou intrafamiliales



acteurs sanitaires, sociaux et associatifs du territoire, acteurs "aller vers"



Lieu :  
Hauts de France

### Description :

L'appel à projets 2026 de la CPAM de la Somme soutient financièrement des associations et établissements publics non lucratifs qui portent des actions sanitaires et sociales pour les habitants du territoire. Il cible trois axes : accès aux soins via le transport solidaire, accompagnement des personnes malades / en situation de handicap / aidants, et prévention en santé mentale et santé environnementale.

### Pourquoi est-ce innovant ?

L'appel valorise explicitement les projets innovants, partenariaux et inscrits dans une logique d'aller vers pour toucher les publics éloignés des dispositifs de droit commun. Les projets sont aussi appréciés selon leur impact attendu, leur articulation avec les offres de service de l'Assurance Maladie et leur capacité à compléter l'existant.

**Projet :** Les projets peuvent porter sur des solutions de transport solidaire, l'accès aux droits et aux soins, le soutien à l'autonomie, l'accompagnement des aidants, la santé mentale des jeunes et des victimes de violences, ou encore la santé environnementale.

**Montant :** non préciser (À noter : en 2025, le montant global des subventions accordées s'est élevé à 200 000 € pour 37 associations)

**Date limite de candidature : 31 mars 2026**

**Source : Assurance Maladie de la Somme**

## Perte d'autonomie (APP Fondation Legrand)



Cibles :  
Personnes en situation de perte d'autonomie, familles et aidants



Partenaires :  
Associations, entreprises, collectivités locales et acteurs publics / institutionnels, ...



Lieu :  
National

### Description :

L'appel à projets 2026 de la Fondation Legrand vise à faire émerger et soutenir des projets sociaux innovants autour de la perte d'autonomie. Il s'adresse aux associations loi 1901 à but non lucratif, d'intérêt général, intervenant en France métropolitaine.

### Pourquoi est-ce innovant ?

L'APP valorise explicitement le caractère innovant, mais aussi la pérennité, la reproductibilité et l'utilité sociale des projets. Il ne finance donc pas seulement une bonne idée, mais des initiatives capables d'avoir un impact durable et d'être déployées plus largement.

### Montant :

5 prix sont prévus : 15 000 €, 10 000 €, 7 000 €, ainsi qu'un prix du public de 3 000 € et un prix des collaborateurs Legrand de 3 000 €.

**Date limite de candidature : 25 mars 2026**

**Source : Fondation Legrand**



## AAP – Fondation Michelin



**Cibles :**  
Publics vulnérables ou défavorisés, des territoires ruraux ou péri-urbains, Associations et structures à but non lucratif reconnues d'intérêt général, Projets relevant des domaines d'action de la Fondation



**Partenaires :**  
Fondation d'Entreprise Michelin, Possibilité de co-financement ou de partenariat avec d'autres acteurs



**Lieu :**  
National

### Description :

La Fondation Michelin soutient des projets d'intérêt général et d'utilité sociale portés par des associations ou structures à but non lucratif, dans plusieurs champs d'action : mobilité durable, **inclusion & égalité des chances**, métiers pour le futur, **initiatives régionales**.

### Pourquoi est-ce innovant ?

- Elle encourage des initiatives qui allient impact social, territorial et durable, en lien avec les valeurs citoyennes du groupe
- Elle favorise des projets structurants, transférables et répliquables, avec un fort potentiel d'innovation, d'essaiimage et d'autonomie
- Elle ouvre des fenêtres thématiques variées, ce qui laisse la possibilité d'adapter l'appel à projets à des domaines très différents (inclusion, environnement, éducation, mobilité, etc.)

**Projet :** L'appel à projets pour le premier semestre 2026 a débuté le 1er novembre, dépôt des candidatures **jusqu'au 31 janvier 2026**

**Montant :** le montant alloué à chaque projet dépend de la nature, de l'envergure et de l'impact du projet soumis

**Source :** Fondation d'Entreprise Michelin

## Handinnov (AMI Agefiph)



**Cibles :**  
TPE-PME, Personnes en situation de handicap, acteurs de l'emploi et de la formation, ...



**Partenaires :**  
France Travail, Cap emploi (Cheops), Missions Locales, organismes de formation, entreprises, collectivités, associations de personnes handicapées, structures d'innovation sociale, ...



**Lieu :**  
National

### Description :

L'Agefiph ouvre un appel à manifestation d'intérêt pluriannuel 2025-2027 dans le cadre de sa stratégie pour l'innovation et la recherche sur le thème général Handicap et Emploi.

Cet AMI vise à promouvoir des solutions nouvelles répondant aux défis de l'emploi inclusif.

### Pourquoi est-ce innovant ?

- Accélérer et renforcer l'inclusion professionnelle des personnes en situation de handicap, notamment dans les TPE-PME et pour les publics confrontés à des difficultés d'insertion et de maintien en emploi.
- Répondre aux besoins actuels peu ou mal couverts (nouvelles formes d'emploi, acquisition de compétences, prévention de la désinsertion professionnelle, etc.) en s'appuyant sur l'innovation et la recherche appliquée.

**Montant :** Pour l'exercice 2025, l'AMI innovation de l'Agefiph est doté d'une enveloppe budgétaire d'un million d'euros. Les montants des fonds attribués aux projets lauréats pourront couvrir plusieurs exercices.

**Date limite de candidature :** **1er mars 2026, 1er juin 2026 et 1er septembre 2026**

**Source :** Agefiph-handinnov





## AAP – Fondation Partnaire (Insertion, emploi & égalité des chances)



### Cibles :

Demandeurs d'emploi jeunes, personnes éloignées de l'emploi publics fragilisés, PSH.

### Porteurs :

Associations, structures de l'ESS, organismes de formation, acteurs de l'insertion et de l'égalité des chances.



### Partenaires :

Fondation Partnaire, Possibilité d'associations avec entreprises, collectivités, structures d'insertion, ...



Lieu : National

### Description :

La Fondation Partnaire soutient des projets favorisant l'insertion professionnelle, l'accès à l'emploi, la montée en compétences et l'égalité des chances. L'appel à projets a pour objectif d'accompagner des initiatives à fort impact social permettant :

- d'accompagner les personnes éloignées de l'emploi ;
- de lutter contre l'exclusion ;
- de développer des compétences clés ;
- de sécuriser des parcours vers l'emploi durable.

### Pourquoi est-ce innovant ?

- Vise des projets concrets et opérationnels, directement connectés au marché du travail
- Accent mis sur l'innovation sociale, l'expérimentation et les dispositifs facilitant l'accès à l'emploi (inclusion numérique, accompagnement personnalisé, coopérations territoriales...)
- Souhaite soutenir des solutions répliquables, utiles aux entreprises comme aux publics

**Projet :** Appel à projets ouvert chaque année par la Fondation (dépôt des candidatures sept-nov)

**Montant :** entre 4 000 € à 20 000 € selon les besoins du projet

**Source :** Fondation Partnaire



## APP - Inclusion, Parasport & Aidants



### Cibles :

Associations sportives, parasportives ou de handicap, Collectivités, clubs, comités départementaux/régionaux, Structures médico-sociales, etc.



### Partenaires :

CPSF, collectivités, fédérations sportives, partenaires privés



Lieu : National

### Description :

Appel à projets visant à soutenir des initiatives favorisant l'inclusion par le parasport, en particulier pour les aidants de personnes en situation de handicap.

Les projets doivent permettre de :

- faciliter l'accès des aidants à une pratique sportive ;
- développer des actions parasportives partagées aidants/aidés ;
- promouvoir le bien-être, la santé et la participation sociale via l'activité physique adaptée.

### Pourquoi est-ce innovant ?

- Met l'accent sur un public encore peu ciblé : les aidants, essentiels dans l'accompagnement du handicap.
- Encourage des pratiques mixtes et inclusives (aidants + personnes accompagnées).
- Favorise l'innovation sociale par le parasport comme levier d'autonomie, de répit, de santé et de lien social.

**Projet :** AAP Terminé

**Montant :** subvention variable selon la nature et l'ambition du projet.

**Source :** Comité Paralympique & Sportif Français (CPSF)





## APP - Handicap et lien social : ouvrons les portes !



**Handicap  
Inclusion  
Emploi**



**Cibles :**  
Porteurs de projets éligibles :  
Associations,  
fondations, structures  
médico-sociales,  
Collectivités,  
établissements  
publics, Structures  
d'accompagnement,  
etc



**Partenaires :**  
Fondation  
AUTONOMIA,  
Fondation Siel Bleu,  
Possibilité de  
partenariats locaux



**Lieu :**  
National

### Description :

Appel à projets visant à soutenir des initiatives innovantes favorisant l'autonomie, la qualité de vie et l'inclusion des personnes fragilisées (personnes âgées, personnes en situation de handicap, malades chroniques...). Les projets doivent proposer des actions concrètes d'activité physique adaptée, de prévention, d'accompagnement ou de soutien à l'autonomie.

### Pourquoi est-ce innovant ?

- Approche combinée santé – activité physique – autonomie pour des publics vulnérables.
- Valorisation de solutions préventives, non médicamenteuses, et accessibles.
- Possibilité d'expérimenter des formats nouveaux : ateliers inclusifs, dispositifs mobiles, innovation sociale, médiation par le sport.

**Projet :** Terminé

**Montant :** enveloppe globale de 100 000€ pour soutenir 3 à 5 projets pendant 2 ans

**Source :** Fondation AUTONOMIA & Fondation Siel Bleu



## AAP – Expérimentation de l'Intelligence Artificielle en MDPH



**Regards  
croisés**



**Cibles :**  
MDPH



**Partenaires :**  
CNSA, Collectivités  
départementales &  
partenaires  
techniques mobilisés  
autour des MDPH



**Lieu :**  
National, sous  
forme  
d'expérimentations  
territoriales  
départementales.

### Description :

Appel à projets visant à soutenir des expérimentations d'intelligence artificielle au sein des MDPH, afin d'améliorer le traitement des demandes, la qualité des réponses apportées aux usagers, la simplification des démarches, et l'appui aux équipes dans l'instruction des droits (handicap, compensation, orientation...).

### Pourquoi est-ce innovant ?

- Introduction de l'IA comme outil d'aide à la décision pour les professionnels des MDPH
- Amélioration de l'efficacité, de la personnalisation des parcours et de la fluidité du traitement des demandes
- Expérimentation de modèles pouvant être répliquables à l'échelle nationale
- Mise en place d'usages responsables : transparence, fiabilité, respect de l'éthique et protection des données

**Projet :** AAP Terminé, expérimentation en cours

**Montant :** subvention forfaitaire de 10 000 € ou 35 000 € selon le cas d'usage retenu.

**Source :** CNSA – Caisse Nationale de Solidarité pour l'Autonomie





# AAP – Inclusion & Emploi 2025-2027 (FSE+)



Handicap  
Inclusion  
Emploi



Cibles :  
Structures œuvrant  
pour l'insertion et  
l'accompagnement  
vers l'emploi



Partenaires :  
FSE+ Île-de-France,  
France Travail,  
collectivités, acteurs  
sociaux, structures  
d'insertion, écoles de  
la deuxième chance,  
etc



Lieu :  
Île-de-France

## Description :

Appel à projets destiné à favoriser l'insertion professionnelle, lever les freins à l'emploi et soutenir les publics rencontrant des difficultés d'accès au marché du travail. Il finance des actions d'accompagnement, de remobilisation, de développement des compétences, d'orientation, ainsi que des parcours intégrés vers l'emploi ou la formation.

## Pourquoi est-ce innovant ?

- Approche globale permettant d'agir simultanément sur les freins sociaux, sanitaires, numériques et professionnels
- Soutien aux parcours coordonnés entre acteurs (social, emploi, formation), favorisant une insertion durable
- Possibilité de financer des actions ciblées pour les publics vulnérables : jeunes, seniors, personnes en situation de handicap, familles monoparentales, personnes éloignées de l'emploi

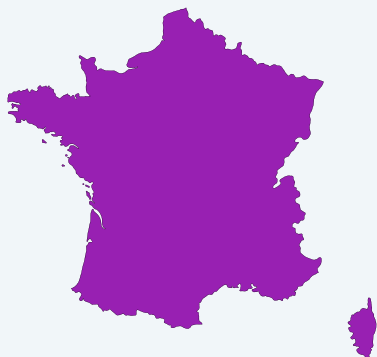
**Projet :** Terminé

**Montant :** enveloppe totale 1 500 000,00 €

**Source :** Ministère du travail et des solidarités




## b) Les projets



## Vis ma vie pro !



  
Cibles :  
jeunes en TDI  
souhaitant travailler  
en milieu ordinaire,  
personnes avec TDI  
déjà en poste qui  
deviennent pairs-  
aidants, entreprises,  
TPE/PME

  
Partenaires :  
Prisme 21 Loire,  
CREAI AURA, PDEA  
42, Inter-ESAT Loire,  
réseaux emploi  
inclusif, ...

  
Lieu :  
National

### Description :

Vis ma vie pro ! est un projet porté par Trisomie 21 France. Il propose à des jeunes avec trouble du développement intellectuel (TDI), éloignés de l'emploi ou pas encore insérés, de vivre des immersions professionnelles auprès de pairs ayant le même handicap et déjà en poste en entreprise ordinaire.

### Pourquoi est-ce innovant ?


Le projet innove en inversant les rôles habituels de l'accompagnement vers l'emploi : ce sont des personnes avec TDI déjà en emploi qui deviennent pair-aidantes et référentes. Cette logique donne aux jeunes un modèle concret et accessible pour se projeter dans l'emploi ordinaire.

**Projet :** En cours. Le projet entre en phase d'expérimentation dans la Loire en 2026, avant un essaimage ciblé en 2027 puis un déploiement national en 2028.

**Source :** [Agefiph](#)

## Connect4All



  
Cibles :  
personnes en  
situation de handicap  
en recherche d'emploi  
ou en maintien dans  
l'emploi, entreprises,  
prescripteurs,  
organismes de  
formation et acteurs  
publics

  
Partenaires :  
Vivre FM,  
JobinLive, Agefiph  
et le MEDEF

  
Lieux :  
National

### Description :

Connect4All est un projet porté par l'Association La Handitech. Il s'agit d'une plateforme nationale intelligente qui met en relation les besoins d'adaptation liés au handicap avec des solutions de compensation innovantes, afin de faciliter l'accès à l'emploi et de sécuriser les parcours professionnels.

### Pourquoi est-ce innovant ?

Le projet combine innovation technologique et sociale : il propose un matching intelligent entre besoins et solutions, fondé sur des cas d'usage réels. Il innove aussi par sa dimension participative, avec des usagers-experts impliqués dans l'évaluation, et par sa volonté de structurer à l'échelle nationale un champ jusque-là fragmenté.

**Projet :** En cours. Le calendrier prévoit une phase de préparation et cadrage au T1 2026, puis le déploiement de la plateforme et du moteur IA en T2-T3 2026, une expérimentation terrain avec 50 employeurs testeurs entre T4 2026 et T1 2027, avant une capitalisation en 2027

**Source :** [Agefiph](#)



# Faire entendre sa voix pour favoriser l'inclusion professionnelle avec la fédération Trisomie 21 France



Cibles :  
Personnes avec  
troubles  
intellectuels



Partenaires :  
Fédération  
Trisomie 21 France,  
Fondation Malakoff  
Humanis



Lieu :  
National

## Description :

Ce programme forme les personnes avec troubles intellectuels à exprimer leurs besoins professionnels et sensibilise les employeurs sur les bénéfices de leur inclusion.

## Pourquoi est-ce innovant ?

La co-construction entre employeurs et participants transforme les approches traditionnelles de l'insertion professionnelle.

**Projet :** Terminé

**Source :** Fondation Malakoff Humanis

# Programme Handicap

## Emploi, Santé,



Cibles :  
Personnes en  
situation de  
handicap,  
professionnels  
emploi-handicap



Partenaires :  
Accélérateur 21,  
association OETH,  
Nexem, Croix-  
Rouge française,



Lieux :  
National

## Description :

Le Programme vise à soutenir et accélérer des solutions innovantes favorisant l'inclusion et le maintien dans l'emploi des professionnels en situation de handicap dans le secteur sanitaire, social et médico-social. Le programme s'adresse à toute personne ou organisation ayant une idée ou une solution innovante visant à : Prévenir les risques professionnels, Réduire la pénibilité du travail, Améliorer les conditions de travail, Promouvoir le recrutement inclusif, développer des politiques handicap au travail.

## Pourquoi est-ce innovant ?

Programme avec une approche collaborative : il mutualise les forces de la Croix-Rouge française et de l'association OETH pour accompagner des projets innovants en matière d'emploi et de handicap. Deux parcours adaptés : Transformation d'idées innovantes en projets concrets, et Expérimentation : Test de solutions sur le terrain, notamment au sein des établissements de la Croix-Rouge française, d'OETH et de Nexem.

Un accompagnement complet sur 10 mois.

**Projet :** terminé

**Montant :** 15 000 €

**Source :** Croix rouge française



# Les Inventions : le handicap transforme le monde



Cibles :  
Grand public,  
entreprises,  
personnes en  
situation de handicap



Partenaires :  
Agefiph, France  
Télévisions



Lieu :  
National

## Description :

Le projet est une série de vidéos mettant en lumière cinq inventions concrètes démontrant comment le handicap a inspiré des objets et services bénéfiques pour tous. Cette initiative vise à sensibiliser le public aux contributions positives du handicap à l'innovation.

## Pourquoi est-ce innovant ?

En présentant des inventions telles que la télécommande, le SMS, l'essoreuse à salade, la chaussure de sport et d'autres, le projet illustre comment des besoins spécifiques liés au handicap ont conduit à des créations largement utilisées aujourd'hui. Cette approche met en évidence le rôle du handicap comme moteur d'innovation bénéfique pour la société dans son ensemble.

**Projet :** Terminé

**Source :** [Agefiph](#)

# ARIA (Accompagnement au Repérage et à l'Insertion des personnes Autistes)



Cibles :  
Conseillers des  
missions locales, en  
particulier aux  
référénts handicap



Partenaires :  
Agefiph, Fondation  
Orange, Union  
nationale des  
missions locales  
(UNML)



Lieu :  
National

## Description :

Le projet ARIA est un programme de formation en ligne développé par l'Association pour la Recherche et l'Innovation sur l'Autisme (ARIA). Il vise à améliorer le repérage des jeunes présentant des troubles du spectre autistique (TSA) et à faciliter leur insertion professionnelle.

## Pourquoi est-ce innovant ?

ARIA se distingue par son approche e-learning, permettant aux professionnels de se former à leur rythme sur les spécificités de l'autisme et les meilleures pratiques d'accompagnement. Cette méthode flexible et accessible favorise une meilleure compréhension des besoins des jeunes autistes et améliore leur insertion dans le milieu professionnel.

**Projet :** Terminé

**Source :** [Agefiph](#)



# Soutien à destination de la jeunesse



Cibles :  
Jeunes en situation  
de fragilité ou  
précarité



Partenaires :  
Associations  
locales soutenues  
par la Fondation  
Harmonie Mutuelle.



Lieu :  
National

## Description :

Projet visant à promouvoir l'inclusion sociale et le bien-être des jeunes à travers des initiatives locales. Il cible des problématiques variées telles que la prévention, l'éducation, l'insertion professionnelle et la création de liens sociaux.

## Pourquoi est-ce innovant ?

En adoptant une approche multisectorielle, ce projet renforce l'inclusion des jeunes en agissant sur des leviers clés comme la santé, l'éducation et l'engagement communautaire.

**Projet :** Terminé

**Source :** Fondation Harmonie Mutuelle

# MétéOr : à l'écoute des seniors pour faire évoluer l'entreprise



Cibles :  
Employeurs et  
salariés seniors



Partenaires :  
Employeurs, salariés  
et leurs équipes,  
Agefiph, OPCO



Lieu :  
National

## Description :

Ce projet prévient la désinsertion professionnelle des seniors en combinant trois approches : analyse ergonomique pour ajuster les conditions de travail, métacognition pour valoriser leurs capacités cognitives, et théâtre pour améliorer la communication et résoudre les tensions relationnelles.

## Pourquoi est-ce innovant ?

L'intégration de disciplines complémentaires offre une solution holistique pour maintenir les seniors dans l'emploi, en améliorant à la fois leurs conditions de travail et leurs interactions sociales.

**Projet :** Terminé

**Source :** Agefiph





## Sécuriser l'accès au premier emploi d'élèves de lycée professionnel en situation de handicap



**Handicap  
Inclusion  
Emploi**



**Cibles :**  
Jeunes en situation de handicap accédant au premier emploi

**Porteurs :**  
Universités, laboratoires de recherche, Lycées professionnels, etc.



**Partenaires :**  
FIRAH, associations, ESMS, entreprises, collectivités, institutions publiques, chercheurs



**Lieu :**  
Toulouse

### Description :

Projet visant à soutenir des recherches appliquées permettant de mieux comprendre et accompagner la transition vers le premier emploi des jeunes en situation de handicap.

L'objectif est de produire des connaissances utiles, transférables et exploitables par les professionnels, les familles, les entreprises et le secteur médico-social.

### Pourquoi est-ce innovant ?

- La recherche a abouti à la réalisation d'une plateforme interactive pour soutenir les pratiques inclusives des professionnels de la formation et de l'insertion. Elle s'adresse à l'ensemble des professionnels de l'éducation et de l'insertion professionnelle et sociale, et propose des outils pour accompagner les jeunes en situation de handicap dans la transition et vers l'insertion sociale et professionnelle

**Projet :** Terminé

**Montant :** subvention de la FIRAH

**Source :** [FIRAH](#)



## OF2I, concilier handicap et métiers de l'industrie et du bâtiment



**Education  
Jeunesse  
Orientation**



**Cibles :**  
Jeunes artistes



**Partenaires :**  
Entreprise Mimbus, Région Occitanie, Agefiph



**Lieu :**  
Tarn

### Description :

Ce projet oriente les jeunes artistes vers les métiers en tension de l'industrie et du bâtiment grâce à une mallette de réalité virtuelle qui leur permet d'expérimenter des tâches concrètes dans un environnement sécurisé.

### Pourquoi est-ce innovant ?

La réalité virtuelle rend l'apprentissage accessible et pratique, tout en réduisant le stress lié à une immersion immédiate en milieu réel.

**Projet :** Terminé

**Source :** [Agefiph](#)



# Territoires zéro chômeur de longue durée



Cibles :  
Personnes en situation de handicap privées durablement d'emploi



Partenaire :  
Agefiph



Lieux :  
Territoires habilités par arrêté ministériel

## Description :

Ce programme, lancé en 2017, vise à éradiquer le chômage de longue durée en créant des emplois locaux adaptés aux besoins des territoires habilités. Il mobilise des entreprises pour embaucher des personnes durablement sans emploi. Une attention particulière est portée aux personnes en situation de handicap, grâce à un partenariat avec l'Agefiph pour sécuriser leurs parcours professionnels, améliorer leurs compétences et favoriser leur maintien en emploi.

## Pourquoi est-ce innovant ?

Ce dispositif renverse le paradigme traditionnel : au lieu de chercher une offre correspondant à leurs compétences, les chômeurs sont invités à définir leurs envies et aptitudes. L'entreprise construit ensuite des missions utiles adaptées au territoire.

**Projet :** En cours, renouvellement du partenariat jusqu'en 2026

**Source :** [Agefiph](#)

# Pépinière d'insertion grâce à l'Adapei 33



Cibles :  
Personnes en situation de handicap, Entreprises émergentes



Partenaires  
Adapei 33, ESAT d'Auvergne, Fondation Handicap Malakoff Humanis, Entreprises locale



Lieu :  
Gironde (33)

## Description :

La "Pépinière d'insertion" est une initiative innovante lancée en Gironde (Bassin d'Arcachon) pour favoriser l'insertion professionnelle de personnes en situation de handicap, en lien direct avec des start-ups ou jeunes entreprises. Située à proximité d'un ESAT de l'Adapei 33, elle combine accompagnement professionnel, soutien aux entreprises locales et valorisation des compétences des travailleurs en situation de handicap.

## Pourquoi est-ce innovant ?

- Première structure du genre sur ce territoire.
- Double impact : insertion professionnelle ET soutien à l'entrepreneuriat local.
- Offre des locaux à tarif réduit aux entreprises en échange de leur engagement (embauche ou prestations via l'ESAT).
- Dispositif d'accompagnement médico-social intégré et progressif vers l'emploi ordinaire.
- Valorisation de l'autodétermination et des parcours individualisés.

**Projet :** En cours

**Source :** [Fondation Malakoff Humanis](#)



## Parcours Pro TSA : une insertion professionnelle progressive pour le public issu de la neurodiversité



Handicap  
Inclusion  
Emploi



Cibles :  
Personnes issues  
de la neurodiversité



Partenaires :  
Agefiph, Fondation  
Malakoff Humanis,  
Koreis



Lieu :  
Paris

### Description :

Le projet propose une insertion progressive pour les jeunes autistes à travers un café inclusif, Notre Café Marais, où 25 jeunes apprennent les métiers de la restauration. Chaque participant bénéficie d'un accompagnement personnalisé et d'une montée en compétences adaptée, validée par des stages et des certifications professionnelles. Ce projet vise à lever les préjugés liés à l'emploi des personnes autistes.

### Pourquoi est-ce innovant ?

Ce projet répond à un besoin non couvert en offrant des parcours d'emploi-formation progressifs et adaptés, dans un cadre inclusif. Cette approche médico-sociale favorise l'insertion durable dans un marché souvent inaccessible pour ces publics.

Projet : En cours

Source : [Agefiph](#)

## ACCES JOB : un parcours d'accompagnement vers et dans l'emploi pour les jeunes en situation de handicap mental ou cognitif



Handicap  
Inclusion  
Emploi



Cibles :  
Jeunes adultes  
sans formation  
ayant un handicap  
mental ou cognitif



Partenaires :  
Association,  
Fondation Malakoff  
Humanis



Lieu :  
Île-de-France

### Description :

L'association accompagne des jeunes en situation de handicap mental ou cognitif dans leur accès à l'emploi via un suivi individuel hebdomadaire et des ateliers collectifs de socialisation. L'approche inclut aussi les entreprises et les familles, garantissant une intégration réussie.

### Pourquoi est-ce innovant ?

L'association combine des actions sur le terrain, un suivi psychologique et des interactions avec les employeurs pour créer un accompagnement global efficace.

Projet : En cours

Source : [Fondation Malakoff Humanis](#)



## Remobilisation professionnelle de personnes handicapées moteur



Handicap  
Inclusion  
Emploi



Cibles :  
Personnes  
handicapées moteur.



Partenaires :  
Centres de  
rééducation,  
association Comme  
les Autres, Fondation  
EDF



Lieu :  
Auvergne-Rhône-  
Alpes

### Description :

Ce programme vise à réinsérer professionnellement des personnes devenues handicapées moteur après un accident. Il s'articule sur un an autour d'un accompagnement individuel social et d'activités collectives, incluant orientation professionnelle et activités à sensations fortes.

### Pourquoi est-ce innovant ?

L'approche allie accompagnement social et expériences sportives pour booster la reconstruction personnelle et la dynamique de retour à l'emploi.

Projet : Terminé

Source : [Fondation Groupe EDF](#)

## Points de REPERES : Outiller les acteurs de l'accompagnement vers le milieu ordinaire



Handicap  
Inclusion  
Emploi



Cibles :  
Travailleurs en EA,  
ESAT et SIAE



Partenaires :  
Collectif REPERES  
Métropole (EA-  
ESAT-SIAE-ENVI),  
Cap emploi,  
Agefiph, MEDEF



Lieu :  
Métropole de Lyon

### Description :

Ce programme renforce l'accompagnement des travailleurs handicapés en entreprises adaptées (EA) ou ESAT vers un emploi en milieu ordinaire. Des ateliers de développement personnel (confiance en soi, connaissance du marché de l'emploi) et un accompagnement individualisé préparent les participants à une inclusion durable. Il mobilise un réseau d'entreprises partenaires pour faciliter les recrutements inclusifs.

### Pourquoi est-ce innovant ?

Il innove en mutualisant des ressources entre entreprises adaptées, partenaires socio-professionnels, et employeurs pour construire un modèle inclusif reproductible.

Projet : Terminé

Source : [Agefiph](#)



# Tous à Bord ! Le Bootcamp des talents



  
Cibles :  
Personnes avec TSA  
ou TND et recruteurs

  
Partenaires :  
Aspiejob, Agefiph,  
réseaux  
d'employeurs,  
organismes de  
formation

  
Lieux :  
Île-de-France et Lyon

## Description :

Un bootcamp immersif conçu pour lever les freins à l'emploi des personnes avec un trouble du spectre autistique (TSA). Les participants acquièrent des compétences professionnelles et sociales dans un environnement sécurisé, tandis que les recruteurs suivent des ateliers pour mieux intégrer ces talents.

## Pourquoi est-ce innovant ?

Le projet favorise des interactions directes dans un cadre adapté, permettant aux recruteurs de mieux comprendre et inclure ces talents. Il crée un modèle de recrutement inclusif applicable à l'échelle nationale.

**Projet :** Terminé

**Source :** [Agefiph](#)

# Encore Possibles - Saison 2



  
Cibles :  
Employeurs

  
Partenaires :  
MSA, CARSAT,  
CPAM, Service  
Public de l'Emploi,  
PRITH, ASEPT

  
Lieu :  
National, Poitou-  
Charentes

## Description :

Le projet est une série de huit vidéos diffusées sur YouTube, visant à sensibiliser les employeurs aux enjeux du maintien en emploi, de la santé au travail et du handicap. Ces vidéos abordent des témoignages variés d'employeurs ayant été confrontés au risque de désinsertion professionnelle de leurs salariés.

## Pourquoi est-ce innovant ?

Ce projet se distingue par l'utilisation de supports numériques modernes pour toucher un large public, notamment les jeunes générations. En combinant humour et informations pertinentes, il crée un espace d'échange intergénérationnel et favorise une meilleure compréhension des enjeux liés au vieillissement.

**Projet :** Terminé

**Source :** [Agefiph](#)



# La mode : un outil d'insertion pour les personnes en situation de handicap



Handicap  
Inclusion  
Emploi



**Cibles :**  
Jeunes et adultes en situation de handicap, ainsi que les créateurs et professionnels du monde de la mode.



**Partenaires :**  
Association Mode & Handicap, bénévoles et salariés engagés.  
Fondation MMA Solidarité



**Lieu :**  
Île-de-France

## Description :

Ce projet porté par l'association Mode & Handicap utilise la mode comme vecteur d'inclusion sociale et professionnelle pour les personnes en situation de handicap. Depuis 2006, il mène diverses initiatives pour : créer des vêtements ergonomiques et design adaptés aux besoins spécifiques des personnes en situation de handicap, promouvoir l'insertion sociale et professionnelle en formant et recrutant des adultes fragilisés, organiser des défilés de mode valorisant les personnes en situation de handicap, sensibiliser le monde de la mode à la diversité du handicap et encourager des jeunes créateurs à intégrer cette perspective dans leur travail.

## Pourquoi est-ce innovant ?

Ce projet combine une approche artistique et sociale pour démontrer que la mode peut inclure et représenter la diversité. Il répond également à un besoin pratique en proposant des vêtements adaptés souvent inexistant dans l'offre traditionnelle. Cette démarche favorise la valorisation des participants tout en sensibilisant les professionnels et le public au handicap.

**Projet :** Terminé

**Source :** [Fondation MMA Solidarité](#)

# Handi'Cadres



Handicap  
Inclusion  
Emploi



**Cibles :**  
Managers/cadres, ou futurs, en situation de difficultés psychiques



**Partenaires :**  
Latitude Management (porteur de projet)



**Lieu :**  
Île-de-France

## Description :

Ce programme est dédié aux cadres et futurs cadres confrontés à des troubles psychiques (pathologies psychiatriques, syndrome d'épuisement professionnel). Il propose des outils pratiques pour les aider à concilier leurs fonctions managériales avec leurs défis psychiques. Il favorise la réhabilitation psychosociale, la remobilisation professionnelle, et la montée en compétences des aptitudes en management.

## Pourquoi est-ce innovant ?

Le projet innove en ciblant un public spécifique (cadres) souvent invisibilisé dans les dispositifs d'accompagnement. Il combine des approches psychosociales et professionnelles pour répondre aux besoins uniques de ce groupe, en mettant l'accent sur leur maintien en poste et leur progression professionnelle.

**Projet :** Terminé

**Source :** [Agefiph](#)



## Artis.access : un sas de pré-qualification pour orienter les personnes en situation de handicap vers les métiers du numérique



**Compétences  
Nouvelles  
qualifications**



**Cibles**  
BOETH souhaitant  
se former aux  
métiers du  
numérique



**Partenaires :**  
Simplon, Agefiph,  
entreprises adaptées,  
entreprises du  
numérique, ESRP



**Lieux :**  
Montreuil, Aix-en-  
Provence, Marseille,  
Villeurbanne

### **Description :**

Le projet Artis.access, porté par Simplon, vise à faciliter l'accès des personnes en situation de handicap (PSH) aux métiers du numérique, un secteur en plein essor. Il propose des sas de pré-qualification spécialement conçus pour aider les PSH à se préparer aux formations et emplois dans ce domaine. Ce dispositif inclut l'utilisation de formulaires en FALC et des job coaches spécialisés, offrant ainsi un soutien personnalisé.

### **Pourquoi est-ce innovant ?**

Le projet vise à répondre aux défis spécifiques rencontrés par les personnes en situation de handicap (PSH) dans leur insertion professionnelle sur les métiers du numérique. Il expérimente des sas de pré-qualification non mixtes, dédiés exclusivement aux PSH, co-conçus avec les intéressés pour adapter les programmes pédagogiques et les méthodes d'accompagnement pour encourager une diversité accrue dans les métiers du numérique et crée un modèle inclusif et reproductible à l'échelle nationale.

**Projet :** Terminé

**Source :** [Agefiph](#)

## C.I.A.R.A, ouvrir les portes du numérique à tous



**Compétences  
Nouvelles  
qualifications**



**Cibles :**  
Jeunes de 17 à 30  
ans en situation de  
handicap



**Partenaires :**  
Créative Handicap,  
ESPAS IDDEES,  
France Travail, Cap  
emploi, Association  
Emploi Autisme  
Asperger, Agefiph,  
Missions Locales,  
Rectorat



**Lieu :**  
Île-de-France

### **Description :**

C.I.A.R.A : Création, Intelligence Artificielle, Réalité Augmentée. Formation professionnelle gratuite dans le domaine du numérique, destinée aux jeunes en situation de handicap et aux décrocheurs scolaires. Le programme propose des compétences en robotique, jeux vidéo, animation 2D/3D, et réalité augmentée/virtuelle.

### **Pourquoi est-ce innovant ?**

Offre des formations adaptées à chaque participant, avec des supports conçus selon le principe du Facile à lire et à comprendre (FALC), permettant à des jeunes en difficulté scolaire ou en situation de handicap d'accéder à des métiers du futur.

**Projet :** Terminé

**Source :** [Agefiph](#)



## De QVT à QVTH, pour des établissements médico-sociaux plus inclusifs



Maintien dans l'emploi



Cibles :  
Personnels des établissements médico-sociaux



Partenaires :  
GEIQ médico-sociaux, Cap emploi, Agefiph



Lieux :  
Ain, Rhône, Haute-Savoie, Gironde

### Description :

Réinventer l'organisation des établissements médico-sociaux en prenant en compte les contraintes réelles des postes pour renforcer l'inclusion.

### Pourquoi est-ce innovant ?

Adapte les métiers médico-sociaux aux capacités des travailleurs handicapés tout en fluidifiant les organisations.

Projet : Terminé

Source : [Agefiph](#)

## Websérie du maintien en emploi dans le secteur agricole



Maintien dans l'emploi



Cibles :  
Salariés, employeurs, exploitants agricoles



Partenaires :  
Cap emploi, Agefiph, CARSAT, CPAM, médecins du travail, et autres acteurs du secteur agricole



Lieu :  
Poitou

### Description :

Ce projet consiste à créer une websérie visant à sensibiliser les travailleurs et employeurs sur le maintien en emploi, en particulier dans le secteur agricole. Les vidéos abordent des situations réelles de travailleurs en arrêt de travail ou récemment revenus en poste, mettant en lumière les défis liés à la santé, l'isolement, la perte de forme physique, et les démarches administratives.

### Pourquoi est-ce innovant ?

L'utilisation de vidéos et d'humour pour traiter un sujet complexe rend l'information accessible et attrayante, tout en permettant aux professionnels de mieux comprendre les enjeux du maintien dans l'emploi.

Projet : Terminé

Source : [Agefiph](#)



## Starter : lever les freins dans le recours aux services d'accompagnement du maintien dans l'emploi



Maintien dans l'emploi



**Cibles :**  
Professionnels de l'accompagnement, publics bénéficiaires, salariés ou travailleurs indépendants en risque d'inaptitude



**Partenaires :**  
CARSAT, Agefiph, partenaires du CROCT (Comité Régional d'Orientation sur les Conditions de Travail)



Lieu : Auvergne-Rhône-Alpes

### Description :

Le projet "Starter" vise à lever les freins comportementaux et cognitifs qui empêchent certains publics d'accéder aux services d'accompagnement au maintien dans l'emploi. Il utilise les sciences comportementales et le design de services pour améliorer la lisibilité des informations, la qualité des interactions et la compréhension des démarches administratives.

### Pourquoi est-ce innovant ?

"Starter" se distingue par l'application des sciences comportementales (psychologie sociale, neurosciences, etc.) pour rendre l'accompagnement plus accessible et personnalisé. Il simplifie les démarches et améliore l'adhésion des personnes concernées grâce à une communication plus empathique et adaptée.

**Projet :** Terminé

**Source :** [Agefiph](#)

## SG Handi : un serious game pour démythifier le handicap en entreprise



Maintien dans l'emploi



**Cibles :**  
Employeurs, managers, salariés



**Partenaires :**  
LAMIH, Serre Numérique, Agefiph



Lieu : Hauts-de-France

### Description :

Ce projet utilise un serious game interactif pour sensibiliser les employeurs et salariés à l'aménagement des postes et au maintien dans l'emploi des personnes en situation de handicap. Les participants explorent des scénarios basés sur des cas réels et peuvent coconstruire des solutions adaptées.

### Pourquoi est-ce innovant ?

L'approche ludique et participative aide à dédramatiser les enjeux du handicap en entreprise et favorise une intelligence collective dans la résolution des problèmes.

**Projet :** Terminé

**Source :** [Agefiph](#)



## PACTHE, faire du handicap un sujet partagé en entreprise



Maintien dans l'emploi



Cibles :  
TPE/PME, salariés en situation de handicap ou vulnérables



Partenaires :  
OPCO, branches professionnelles, DREETS, Agefiph, Cap emploi, Cheops, Carsat, Anacth



Lieu :  
Bourgogne-Franche-Comté

### Description :

Le projet sensibilise les TPE/PME à l'inclusion des personnes handicapées, en mettant à disposition des outils et en optimisant le dialogue social pour améliorer les conditions de travail et prévenir les risques de désinsertion professionnelle.

### Pourquoi est-ce innovant ?

Le projet propose une approche personnalisée pour adapter les méthodes de travail aux spécificités des petites entreprises, souvent moins bien équipées pour gérer l'inclusion.

Projet : Terminé

Source : [Agefiph](#)

## "Réussi'TH" Reconversion professionnelle : former et créer des passerelles



Maintien dans l'emploi



Cibles :  
Salariés et demandeurs d'emploi en situation de handicap



Partenaires :  
OPCO AKTO, Agefiph, acteurs de l'emploi et du maintien dans l'emploi



Lieux :  
Grand Est, Normandie, Nouvelle-Aquitaine, PACA

### Description :

Ce projet aide les personnes handicapées à se reconverter professionnellement en identifiant des passerelles entre métiers et en répondant aux besoins des entreprises en tension de recrutement.

### Pourquoi est-ce innovant ?

Le projet favorise une approche collective entre branches professionnelles et territoires pour répondre à des besoins spécifiques de mobilité et d'emploi durable.

Projet : Terminé

Source : [Agefiph](#)



## DOC-MCE (Digitalisation de L'Offre Connaissance – Maladie Chronique Évolutive)



Maintien dans l'emploi



Cibles :  
Entreprises PME,  
adhérentes au  
CIAMT



Partenaires :  
ANACT-ARACT,  
CIAMT, réseaux  
STME et SSTI



Lieu :  
Île-de-France

### Description :

Le projet propose un parcours de sensibilisation et formation aux entreprises pour lutter contre la désinsertion professionnelle des personnes atteintes de MCE (soit 15% de la population active). L'objectif est de doter les employeurs des connaissances et des outils nécessaires pour comprendre les spécificités de ces salariés et engager une démarche pour les prendre en compte (ressources humaines, organisation du travail...).

### Pourquoi est-ce innovant ?

Le parcours de formation proposé est construit sur la base de l'analyse des besoins d'entreprises qui n'ont pas encore engagé de démarche de maintien en emploi et sur le retour d'expériences de celles qui ont d'ores et déjà engagé des actions. La mise en œuvre du parcours se fait de manière pluridisciplinaire et paritaire : ressources humaines, professionnels de santé, direction, managers, équipes et personnes atteintes de MCE.

**Projet :** Terminé

**Source :** [Agefiph](#)

## APPTIV Maintien en emploi (MEE)



Maintien dans l'emploi



Cibles :  
Employeurs et  
salariés



Partenaires :  
Employeurs, Agefiph,  
branches / OPCO,  
Cap emploi,  
CARSAT, CPAM,  
opérateurs CEP, ...



Lieu :  
Languedoc Roussillon

### Description :

La démarche APPTIV permet aux entreprises de détecter leur niveau d'exposition aux risques de désinsertion professionnelle et de bénéficier d'un accompagnement adapté. L'enjeu est de soutenir des actions de prévention les plus précoces possibles en proposant notamment d'accéder à un diagnostic, une cartographie des risques, un plan d'actions traçables et de l'information sous forme de e-learning et de fiches prévention.

### Pourquoi est-ce innovant ?

Le diagnostic des risques de désinsertion professionnelle repose sur des regards croisés (employeur, salarié, médecin du travail) pour une analyse fine de la situation. Il s'appuie sur l'application APPTIV Santé accessible aux employeurs et salariés. Le dispositif permet de repérer rapidement les signaux faibles et de mobiliser les acteurs concernés efficacement.

**Projet :** Terminé

**Source :** [Agefiph](#)



**En savoir + sur le  
PRITH Centre-  
Val de Loire**



[www.prith-cvl.com](http://www.prith-cvl.com)



[prith.centre@gmail.com](mailto:prith.centre@gmail.com)

