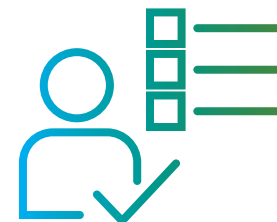


# RAPPROCHEMENT PÔLE EMPLOI - CAP EMPLOI

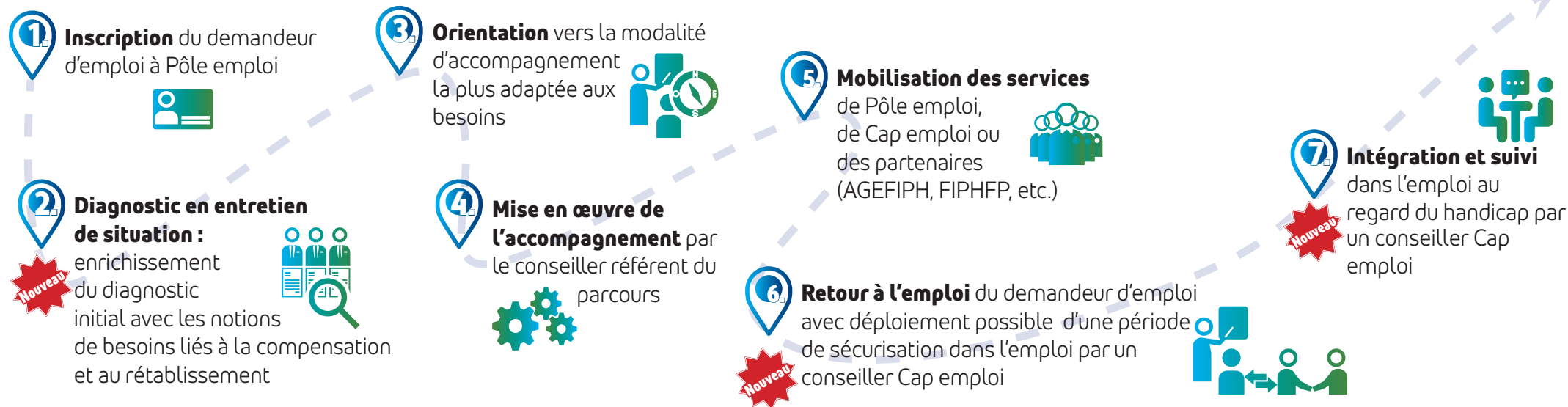
## Une offre de services commune et intégrée pour accompagner les demandeurs d'emploi en situation de handicap

### Les objectifs de l'offre de services commune et intégrée

- Approfondir le diagnostic et identifier au plus tôt la situation de handicap du demandeur d'emploi
- Optimiser le démarrage de l'accompagnement
- Mobiliser le bon service et la bonne expertise au bon moment dans un lieu unique d'accompagnement
- Proposer un parcours sans couture





### ➤ Parcours du demandeur d'emploi en situation de handicap





**Nouveau** Tout au long du parcours, un diagnostic croisé auprès d'un conseiller Cap emploi peut être sollicité et des appuis ponctuels mobilisés

## ► Un diagnostic approfondi reposant sur 4 dimensions

 Autonomie dans les démarches de recherche d'emploi

 Besoins liés à la compensation (c.-à-d. la réponse apportée à une déficience)



 Proximité avec le marché du travail / distance à l'emploi

 Besoins liés au rétablissement (c.-à-d. la reconstruction personnelle qui suit une maladie ou un accident)

## ► Une modalité de suivi et d'accompagnement personnalisée

À l'issue d'un diagnostic approfondi, le demandeur d'emploi en situation de handicap est orienté vers une modalité de suivi et d'accompagnement qui tient compte de ses besoins en lien avec son parcours et son handicap.



	Suivi	Accompagnement Guidé	Accompagnement Renforcé	<b>Nouveau</b> Expert handicap	Accompagnement global
 <b>Conseiller</b>	Conseillers à dominante demandeur d'emploi	<b>Nouveau</b> Conseillers à dominante demandeur d'emploi identifiés handicap		Conseillers Cap emploi	Conseillers à dominante demandeur d'emploi en lien avec un professionnel du travail social
 <b>Profil en situation de handicap</b>	<ul style="list-style-type: none"> <li>● Autonome dans la recherche d'emploi et adapté au marché du travail</li> <li>● Besoin lié au rétablissement faible</li> </ul>	<ul style="list-style-type: none"> <li>● Assez autonome et adapté au marché du travail</li> <li>● Besoin lié au rétablissement faible</li> <li>● Besoin d'appuis réguliers dans les démarches de recherches d'emploi et/ou de mobilité professionnelle</li> </ul>	<ul style="list-style-type: none"> <li>● Peu autonome et plutôt éloigné du marché du travail</li> <li>● Besoin lié au rétablissement faible</li> <li>● Besoin d'appuis importants sur le projet professionnel et/ou les démarches de recherche d'emploi et/ou les freins périphériques</li> </ul>	Avec un fort besoin lié au «rétablissement»	Avec des freins périphériques prégnants