

ATELIER OPCO – FORUM MAINTIEN

FICHE ANIMATION – Icebreaker « Photo de groupe »

Objectif

Créer une photographie rapide du groupe et valoriser l'expérience collective autour des situations de maintien dans l'emploi et de prévention de l'usure professionnelle. L'activité permet également à chacun d'identifier les profils présents (employeurs / acteurs de l'accompagnement / ...) et d'amorcer les échanges sur les représentations et expériences vécues.

Durée

5 minutes

Effectif

20 personnes.

Espace et matériel

- Salle – Capacité 28 personnes
- Pas de matériel nécessaire

Déroulé

1. **Introduction** : Expliquer le principe

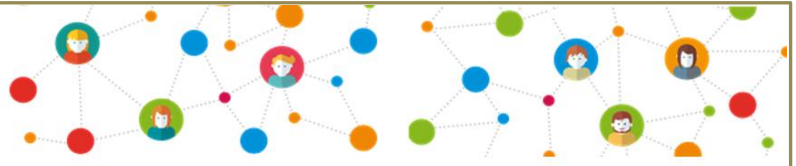
Bonjour à toutes et à tous,

Pour commencer cette séance, on vous propose une petite activité brise-glace, très rapide, qui va nous permettre de faire connaissance et de voir la diversité des profils et des expériences dans la salle.

Le principe est simple : je vais lire une série de questions ou d'affirmations. Selon votre réponse, vous serez invités à vous déplacer dans la salle — ou simplement à lever la main si c'est plus pratique.

Il n'y a pas de bonne ou de mauvaise réponse, l'idée n'est pas de débattre mais simplement d'observer notre "photo de groupe" : qui nous sommes, ce que nous avons déjà vécu autour du maintien dans l'emploi et de la prévention de l'usure professionnelle.

Prêts ? On commence doucement avec une première question pour repérer nos profils !



2. Mise en mouvement

Lecture des affirmations :

1. **Votre profil**

« Je suis employeur » **(à gauche)**

« Je suis acteur de l'accompagnement » **(à droite)**

« Autre profil » **(au centre ou au fond de la salle)**

2. **Coopération entre acteurs**

« J'ai/nous avons déjà travaillé avec Cap Emploi, un OPCO ou l'Agefiph sur une problématique de maintien »

Oui **à gauche**

Non **à droite**

3. **Repositionnement professionnel**

« J'ai/nous avons déjà rencontré des difficultés pour repositionner un salarié sur un autre poste »

Oui à gauche

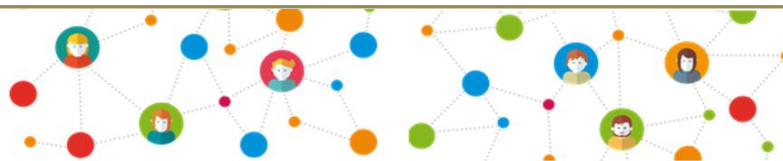
Non à droite

4. **Fin de carrière aménagée**

« J'ai/nous avons déjà accompagné un salarié proche de la retraite avec des aménagements spécifiques »

Oui à gauche

Non à droite



5. Usure professionnelle

« Nous avons déjà connu un départ anticipé lié à l'usure professionnelle »

Oui à gauche

Non à droite

6. Inaptitude au travail

« J'ai/ nous avons déjà eu un salarié déclaré inapte par la médecine du travail »

Oui à gauche

Non à droite

6. Aménagement de poste

« Nous avons déjà mis en place un aménagement de poste pour un salarié »

Oui à gauche

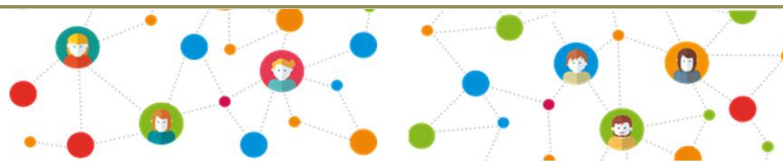
Non à droite

3. Synthèse

Noter quelques constats et souligner la complémentarité des profils.
→ Exemple : *beaucoup d'entre vous ont déjà rencontré des problématiques liées au maintien / le groupe est composé d'expériences hétérogènes / ...*

4. Transition vers les sous-groupes

Répartir les participants dans la salle en 2 groupes finaux d'une dizaine de personnes chacun :



- Si possible de manière mixte (profils croisés / plus ou moins expérimentés) pour favoriser la confrontation des points de vue
- Possibilité de poser une dernière question « qui a déjà vécu un ou plusieurs expériences en lien avec le maintien en emploi » puis séparer le groupe en 2 et répartir les personnes restantes sur ces 2 groupes.